

メンテナンス・保管

リール内付着した汚れをきれいに拭取り、レザー系ワックススプレー等を薄く塗布してください。

【保管条件】

- 圧縮空気の供給を止め圧力を「0」にしてください。
- エア配管システムやエアコンプレッサーから外してください。接続させた状態で保管しないでください。

【保管場所】

- 高温、多湿な場所へ保管しない。
- 振動がなく、常温で清潔な場所に保管する。
- 子供の手の届かない場所に保管する。
- 施錠できる場所に保管する。
- ホコリの少ない場所に保管する。

商品スペック

	NA-A10 10m	NWA-B20 20m	NWA-B30 30m
本体サイズ	100mm×260mm×270mm	150mm×330mm×330mm	190mm×360mm×360mm
ホース内径	8mm	3/8" 9.5mm	3/8" 9.5mm
ホース素材	RUBBER PVC	RUBBER PVC	RUBBER PVC
最大使用可能圧力	200PSI(1.37Mpa)	300PSI(2.06Mpa)	300PSI(2.06Mpa)
ジョイント部分	1/4	1/4	1/4
重量	2.6kg	6.9kg	10.8kg

販売・修理店

販売・修理店は随時増えています。

販売・修理店により修理対応機械が異なりますので、最新情報は下記サイトをご覧ください。

オフィシャルサイト▶<http://www.haige.jp/agency.html>

本店サイト▶<http://www.haigeshop.net/new/2015-07-02-113023.html>

楽天サイト▶<http://www.rakuten.ne.jp/gold/haige/after.html>

ヤフーサイト▶<https://shopping.geocities.jp/haige/after.html>

※ハイガー産業は、顧客満足度100%を目指し、日々製品(部品やカラーも含め)の改良を行っています。
そのため、予告なく仕様を変更する場合があります。
また、取扱説明書に最新情報が反映されない場合があります。ぜひご理解・ご了承ください。

ハイガー産業 株式会社

〒370-0503 群馬県邑楽郡千代田町赤岩3072-3

<http://www.haigeshop.net/>

本取扱説明書を熟読しても、弊社のサイトや動画等を見ても、問題が解決しない場合は、お手数ですが下記までお問い合わせください。その際、迅速なご対応ができるよう「お問い合わせ件名」を必ずお伝えください。
件名：「初期不良」「1年保証内故障」「1年保証外故障」「使用方法」「その他」

お問い合わせ

ホームページお問い合わせフォーム:<http://www.haigeshop.net/contact>

TEL. 0276-55-2275 FAX. 0276-55-2276

※平日12:00~13:00はお電話は繋がりません。

※スタッフ一同、迅速・丁寧な対応を心がけておりますが、季節商品等お問い合わせが集中する時期は、電話が繋がりにくくなったり、折り返し対応や折り返しのご連絡が遅くなる場合がございます。誠に恐れ入りますが、順次対応いたしますのでお待ちいただけますようお願い申し上げます。

お急ぎのご用件であれば、ホームページお問い合わせフォームよりご連絡いただけますと幸いです。

FAXは24時間受付しておりますが、営業時間外や弊社休業日にいただいたお問い合わせに関しましては、翌営業日以降に順次対応させていただきます。ご了承ください。

◎営業時間：10:00~17:00(第1・3・5土曜日は12:00まで) ◎定休日：日曜、祝日、第2・4土曜日

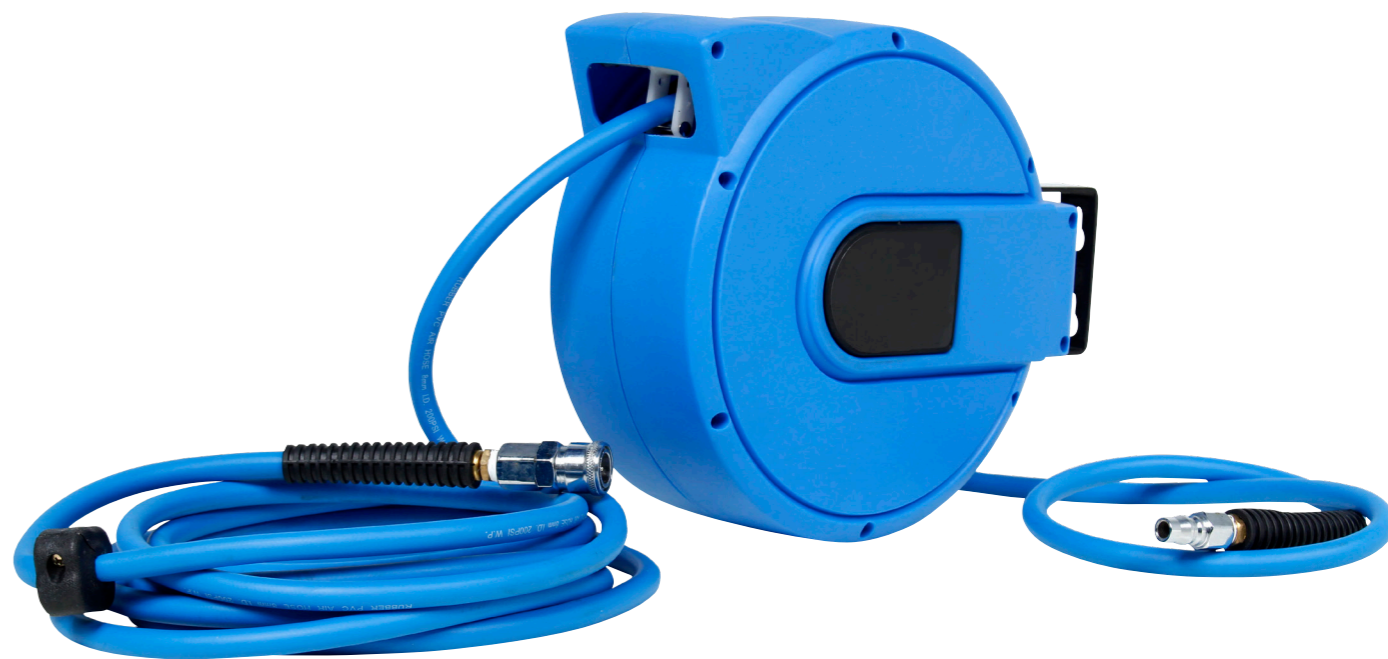
取扱説明書

自動平行巻取り式エアホースリール

NA-A10 10m

NWA-B20 20m

NWA-B30 30m



ご使用前に、必ず取扱説明書をお読みにになり、内容を理解してからお使いください。

HAIGE
より良い品質 より良いサービス

安全に使用するために

⚠ 設置上の注意

- 天井、壁面、柱に設置する場合は、十分強度があり確実に固定できる場所に設置してください。
- また、天井への設置は、高所作業となります。安全作業を怠ると大きな事故の原因となり、大変危険です。天井への設置は、必ず2人以上で作業を行い、十分な安全対策を施してください。

⚠ 使用上の注意

- エア配管システムやエアコンプレッサーへの接続は、確実に行ってください。誤った接続は、外れる恐れがあり、大変危険です。
- エア配管システムやエアコンプレッサーからの接続・取外しの際は、必ず圧縮空気を「0」にしてください。圧縮空気が逆流して人体や周辺機器に損傷を与える恐れがあり大変危険です。
- 人体や動物に向けないでください。圧縮空気は非常に強く顔や目に近づけると大変危険です。
- ホース表面に油污れなどが付着していると、リール内で抵抗となり巻き戻りが弱くなってしまいます。付着した汚れをきれいに拭取り、レザー系ワックススプレー等を薄く塗布していただくと、スムーズになる場合があります。

各部名称と特徴

自動できれいに揃えて巻き、収納できるレベルwind(平行巻き)エアホースリールです。屋外でも室内でも使用できます。天井、壁、柱に固定して使用することができます。

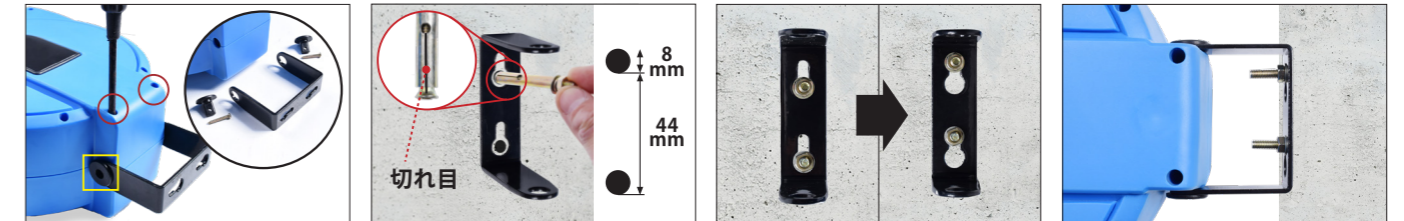


※製品改良のため、主要機能、形状など予告なく変更になる場合があります。
 ※使用写真と実際の商品では、部位によって異なる場合があります。

設置方法

スティを使用して天井、壁、柱など色々な場所に固定できます。スティにある2つの穴にネジを通し確実に固定してください。180度首振りできますので**左右に500mm以上のスペースを確保**してください。天井、壁面、柱に設置する場合は、**十分強度があり、確実に固定できる場所に設置**してください。また、設置方法は**AとBの2通り**ありますので状況に合わせて決めてください。

■ 設置方法-A スティを先に取付けてからの設置



プラスドライバーでスティを固定しているネジ(○部分)を外し、本体からスティを外します。(ネジの取出しは□の部分を押さえると取りやすくなります。)

設置面にドリル等で8mm径、深さ70mm以上の穴2つを44mmの間隔で空けてください。次にスティを穴に合わせて押さえ、付属のネジ(下部に切れ目のある方)をスティと穴に挿入します。

スティをスライドしてからスパナ等(10mm)でネジを締めます。締むことで確実に固定されます。

スティを確実に固定したら、本体の取付けをします。取付けは2人以上で行ってください。

■ 設置方法-B 壁にネジを取付けてからの設置



設置面にドリル等で8mm径、深さ70mm以上の穴2つを44mmの間隔で空けてください。付属のネジ(下部に切れ目のある方)を穴に挿入します。

壁に挿込んだネジに本体を取付けます。スティの取付穴にネジを通してください。取付作業は**2人以上**で行ってください。

本体をしっかり押えながら、ボルトにワッシャ、ネジを取付けます。脱落を防ぐため、この段階では仮留めにしてください。

スパナ等(10mm)でネジを締めます。締むことで確実に固定されます。締む際は本体にくらつきが無いようにしっかり押えてください。

使用方法

安全に使用するために、使用する前に必ず以下の点検作業を行ってください。

- エア配管システム、エアコンプレッサーとの接続状態
- ホース(内側・外側)が破損していないか
- 各部が損傷・破損していないか

※点検で異常が確認された場合は本製品を使用せず、お買い求めの販売会社までお問い合わせください。
 ※点検作業は、必ず圧縮空気の供給を止め、圧力を「0」にしてください。



【引き出し】
 ホース(外側)引出し中、引く力を緩めると、止まります。

【巻き取り】
 ホースが止まっている状態でさらに引くと、巻き取られます。
 ※巻き取りが終わるまでは、必ずホースを握ってください。
 ホースストッパーが本体にあたるまでは絶対に手を放さないでください。